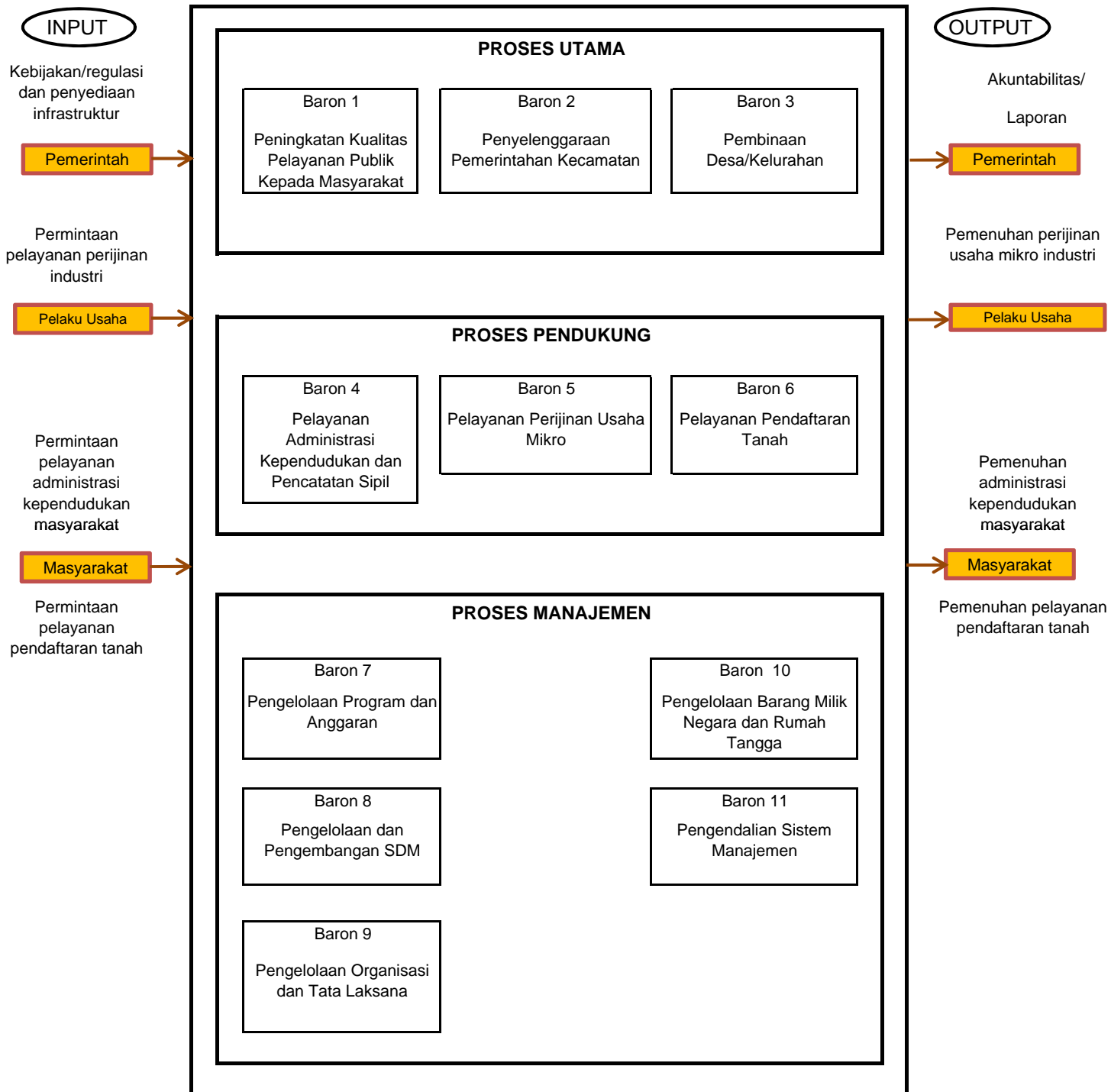


# PETA PROSES BISNIS KECAMATAN BARON KABUPATEN NGANJUK



PETA PROSES SUB BISNIS  
KECAMATAN BARON KABUPATEN NGANJUK

Baron -1

PENINGKATAN KUALITAS PELAYANAN PUBLIK KEPADA  
MASYARAKAT

Baron -1.01
Pelayanan Administrasi Perkantoran

Baron -1.04
Peningkatan Kapasitas Sumber Daya Aparatur

Baron -1.02
Peningkatan Sarana dan Prasarana Aparatur

Baron -1.05
Peningkatan Pengembangan Sistem Pelaporan Capaian Kinerja dan Keuangan

Baron -1.03
Peningkatan Disiplin Aparatur

Baron -2

PENYELENGGARAAN PEMERINTAHAN KECAMATAN

Baron -2.01
Koordinasi dan Fasilitasi Bidang Pemerintahan

Baron -2.06
Pembinaan Pemberdayaan dan Kesejahteraan Keluarga (PKK)

Baron -2.02
Koordinasi dan Fasilitasi Bidang Kesejahteraan Masyarakat

Baron -2.07
Pelestarian Nilai-Nilai Nasionalisme, Kedaerahan, dan Keagamaan

Baron -2.03
Koordinasi dan Fasilitasi Bidang Ketentraman dan Ketertiban

Baron -2.08
Pembinaan Optimalisasi Pendapatan Daerah

Baron -2.04
Koordinasi dan Fasilitasi Bidang Sarana dan Prasarana

Baron -2.09
Penyelenggaraan Pelayanan Administrasi Terpadu Kecamatan (PATEN)

Baron -2.05
Koordinasi dan Fasilitasi Bidang Pemberdayaan

Baron -3

PEMBINAAN DESA/KELURAHAN

Baron-3.01
Pembinaan Penyelenggaraan Pemerintahan Desa/Kelurahan

Baron -3.03
Pembinaan Penyelenggaraan Pembinaan Kemasyarakatan Desa/Kelurahan

Baron -3.02
Pembinaan Penyelenggaraan Pembangunan Desa/Kelurahan

Baron -3.04
Pembinaan Penyelenggaraan Pemberdayaan Masyarakat Desa/Kelurahan

PETA PROSES SUB BISNIS  
KECAMATAN BARON KABUPATEN NGANJUK

Baron -1

PENINGKATAN KUALITAS PELAYANAN PUBLIK KEPADA  
MASYARAKAT

Baron -1.01
Pelayanan Administrasi Perkantoran

Baron -1.04
Peningkatan Kapasitas Sumber Daya Aparatur

Baron -1.02
Peningkatan Sarana dan Prasarana Aparatur

Baron-1.05
Peningkatan Pengembangan Sistem Pelaporan Capaian Kinerja dan Keuangan

Baron -1.03
Peningkatan Disiplin Aparatur

Baron -2

PENYELENGGARAAN PEMERINTAHAN KECAMATAN

Baron -2.01
Koordinasi dan Fasilitasi Bidang Pemerintahan

Baron-2.06
Pembinaan Pemberdayaan dan Kesejahteraan Keluarga (PKK)

Baron -2.02
Koordinasi dan Fasilitasi Bidang Kesejahteraan Masyarakat

Baron -2.07
Pelestarian Nilai-Nilai Nasionalisme, Kedaerahan, dan Keagamaan

Baron -2.03
Koordinasi dan Fasilitasi Bidang Ketentraman dan Ketertiban

Baron -2.08
Pembinaan Optimalisasi Pendapatan Daerah

Baron -2.04
Koordinasi dan Fasilitasi Bidang Sarana dan Prasarana

Baron -2.09
Penyelenggaraan Pelayanan Administrasi Terpadu Kecamatan (PATEN)

Baron -2.05
Koordinasi dan Fasilitasi Bidang Pemberdayaan

Baron -3

PEMBINAAN DESA/KELURAHAN

Baron -3.01
Pembinaan Penyelenggaraan Pemerintahan Desa/Kelurahan

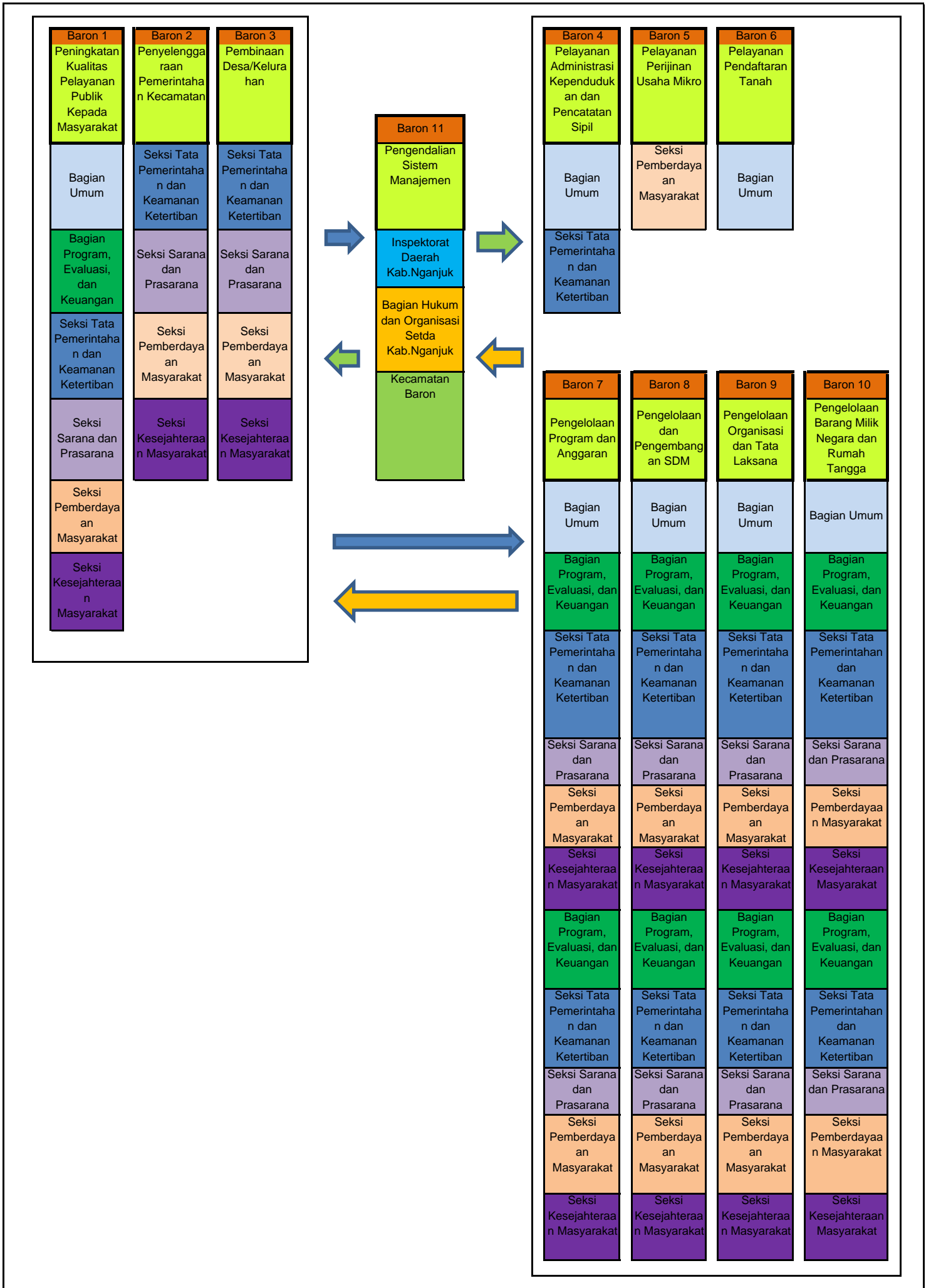
Baron -3.03
Pembinaan Penyelenggaraan Pembinaan Kemasyarakatan Desa/Kelurahan

Baron -3.02
Pembinaan Penyelenggaraan Pembangunan Desa/Kelurahan

Baron -3.04
Pembinaan Penyelenggaraan Pemberdayaan Masyarakat Desa/Kelurahan

PETA HUBUNGAN PROSES BISNIS  
KECAMATAN BARON KABUPATEN NGANJUK

Pemerintah      Industri Kecil      Masyarakat



PETA LINTAS FUNGSI  
KECAMATAN BARON KABUPATEN NGANJUK

