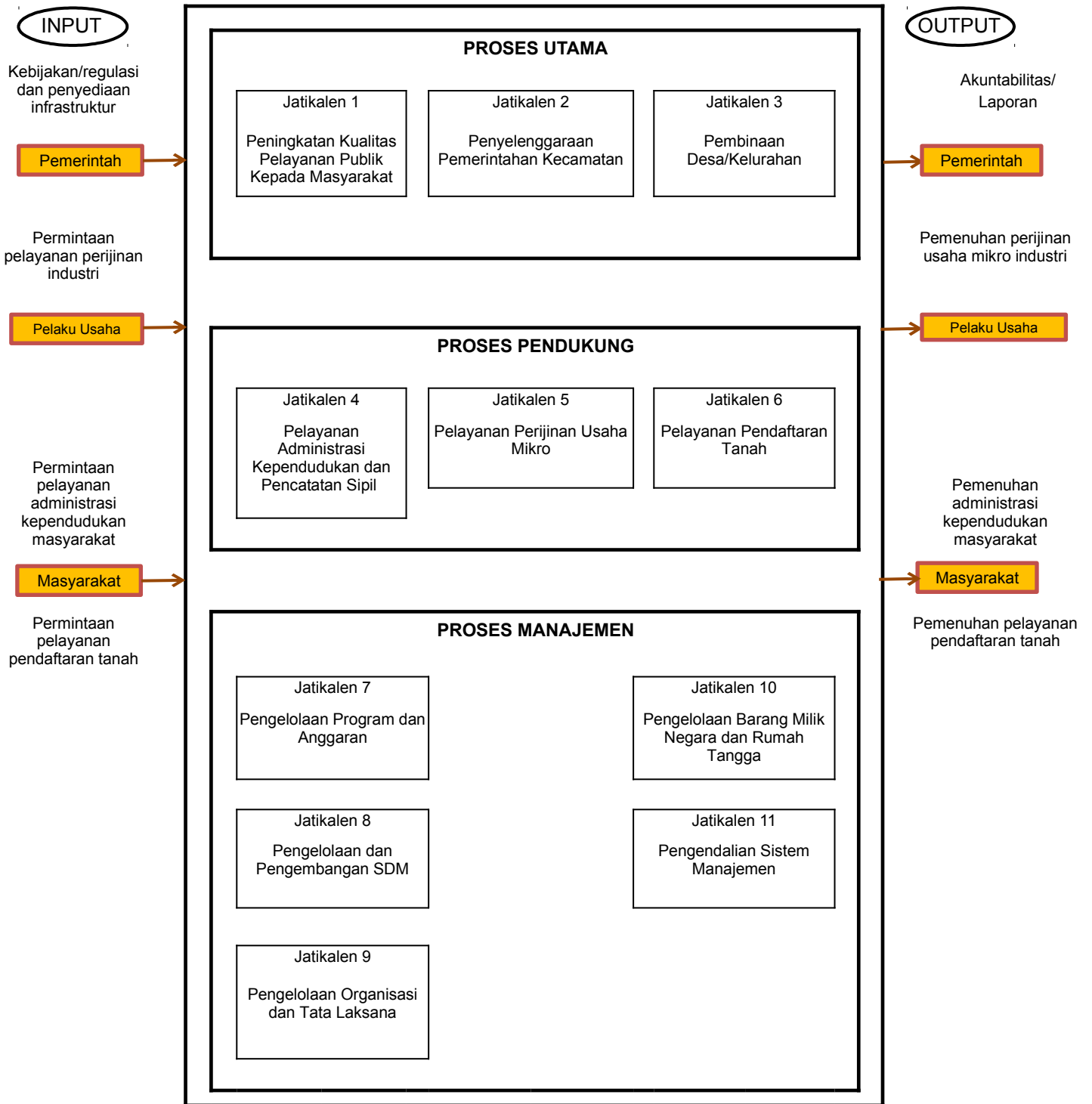


PETA PROSES BISNIS KECAMATAN JATIKALEN KABUPATEN NGANJUK



**PETA PROSES SUB BISNIS
KECAMATAN JATIKALEN KABUPATEN NGANJUK**

JATIKALEN-1

PENINGKATAN KUALITAS PELAYANAN PUBLIK KEPADA MASYARAKAT

Jatikalen-1.01
Pelayanan Administrasi Perkantoran

Jatikalen-1.04
Peningkatan Kapasitas Sumber Daya Aparatur

Jatikalen-1.02
Peningkatan Sarana dan Prasarana Aparatur

Jatikalen-1.05
Peningkatan Pengembangan Sistem Pelaporan Capaian Kinerja dan Keuangan

Jatikalen-1.03
Peningkatan Disiplin Aparatur

JATIKALEN-2

PENYELENGGARAAN PEMERINTAHAN KECAMATAN

Jatikalen-2.01
Koordinasi dan Fasilitas Bidang Pemerintahan

Jatikalen-2.06
Pembinaan Pemberdayaan dan Kesejahteraan Keluarga (PKK)

Jatikalen-2.02
Koordinasi dan Fasilitas Bidang Kesejahteraan Masyarakat

Jatikalen-2.07
Pelestarian Nilai-Nilai Nasionalisme, Kedaerahan, dan Keagamaan

Jatikalen-2.03
Koordinasi dan Fasilitas Bidang Ketentraman dan Ketertiban

Jatikalen-2.08
Pembinaan Optimalisasi Pendapatan Daerah

Jatikalen-2.04
Koordinasi dan Fasilitas Bidang Sarana dan Prasarana

Jatikalen-2.09
Penyelenggaraan Pelayanan Administrasi Terpadu Kecamatan (PATEN)

Jatikalen-2.05
Koordinasi dan Fasilitasi Bidang Pemberdayaan Masyarakat

JATIKALEN-3

PEMBINAAN DESA/KELURAHAN

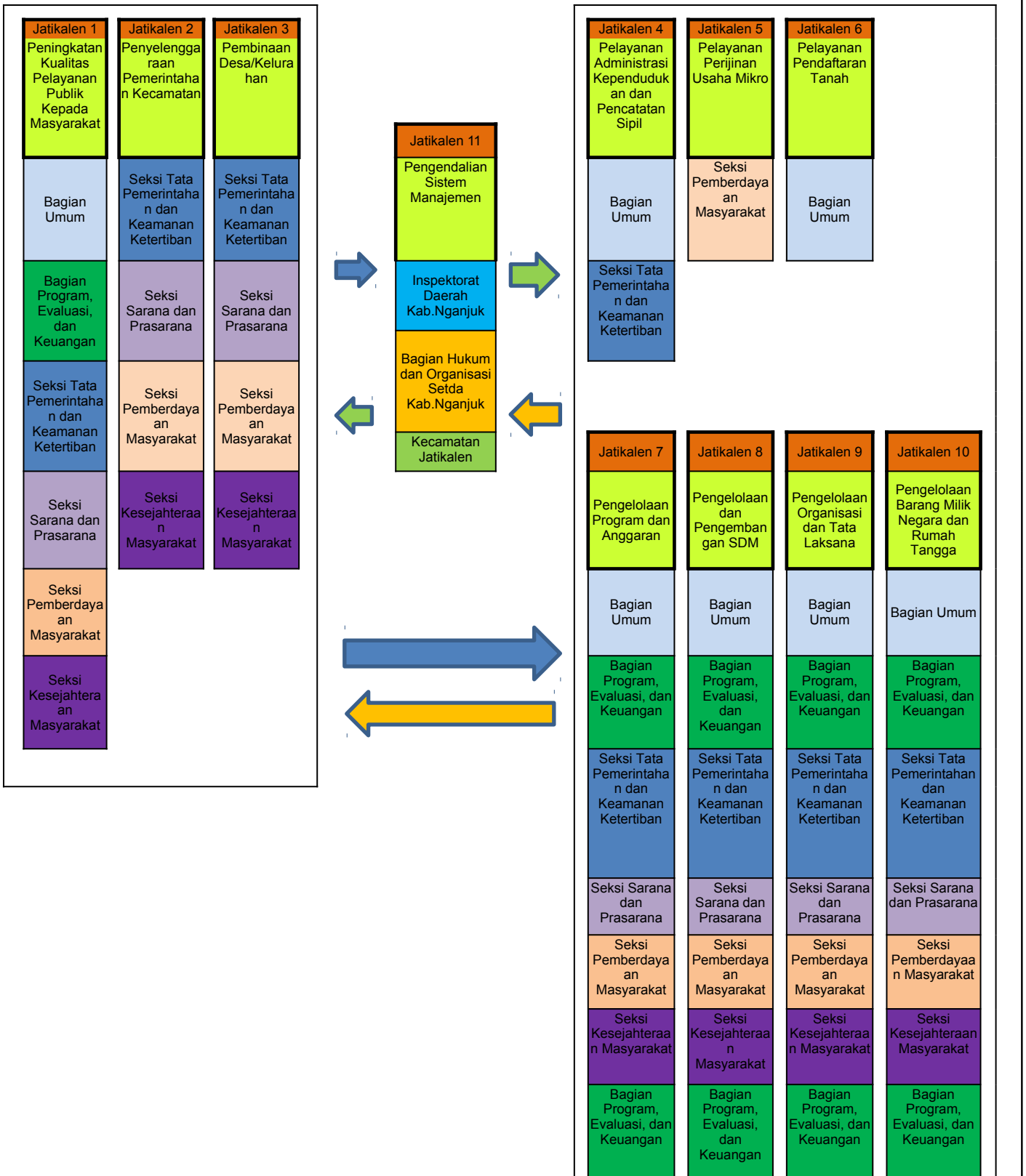
Jatikalen-3.01
Pembinaan Penyelenggaraan Pemerintahan Desa/Kelurahan

Jatikalen-3.03
Pembinaan Penyelenggaraan Pembinaan Kemasyarakatan Desa/Kelurahan

Jatikalen-3.02
Pembinaan Penyelenggaraan Pembangunan Desa/Kelurahan

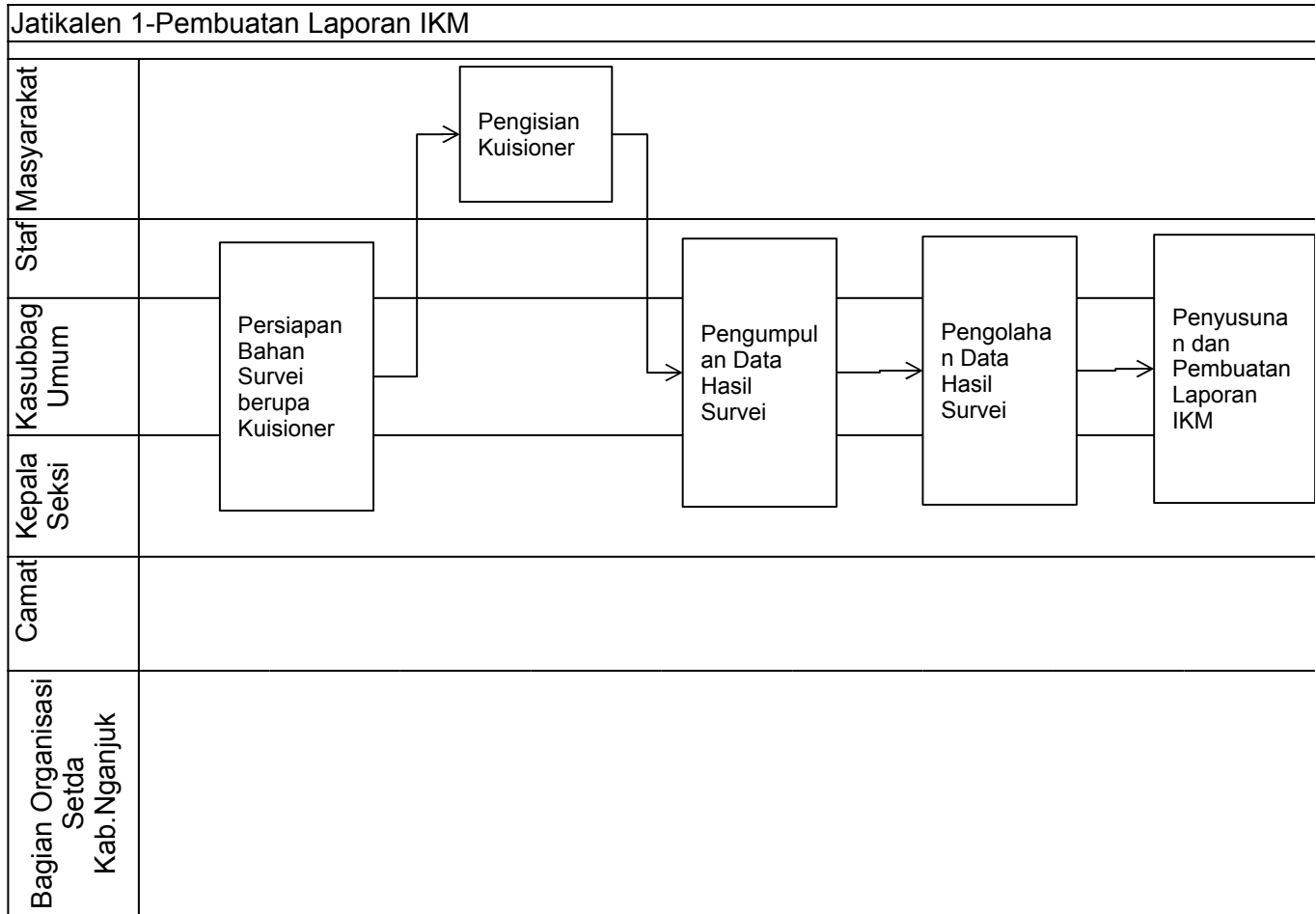
Jatikalen-3.04
Pembinaan Penyelenggaraan Pemberdayaan Masyarakat Desa/Kelurahan

PETA HUBUNGAN PROSES BISNIS KECAMATAN JATIKALEN KABUPATEN NGANJUK



Seksi Tata Pemerintahan dan Keamanan Ketertiban	Seksi Tata Pemerintahan dan Keamanan Ketertiban	Seksi Tata Pemerintahan dan Keamanan Ketertiban	Seksi Tata Pemerintahan dan Keamanan Ketertiban
Seksi Sarana dan Prasarana	Seksi Sarana dan Prasarana	Seksi Sarana dan Prasarana	Seksi Sarana dan Prasarana
Seksi Pemberdayaan Masyarakat	Seksi Pemberdayaan Masyarakat	Seksi Pemberdayaan Masyarakat	Seksi Pemberdayaan Masyarakat
Seksi Kesejahteraan Masyarakat	Seksi Kesejahteraan Masyarakat	Seksi Kesejahteraan Masyarakat	Seksi Kesejahteraan Masyarakat

**PETA LINTAS FUNGSI
KECAMATAN JATIKALEN KABUPATEN NGAJI**



ANJUK

